

Köpekler İçin Borreliozis (Lyme Disease) Hastalığına Karşı İnaktif Aşı



Uygulama Şekli ve Doz:

Doz: 12 haftalıktan itibaren yaşa, ağırlığa ve ırka bakılmaksızın 1 ml'dir.

Uygulama deri altı (SC) olarak, tercihen kürek kemikleri arasındaki bölgeye yapılır veya kas içi (IM) olarak kalça kasına uygulanabilir.

İlk aşılamadan sonra, ikinci aşılama 14-21 gün sonra yapılmalıdır.

Bağışıklığı belirli bir düzeyde tutabilmek amacıyla aşılamalar her yıl tekrar edilmelidir.



Biocan B

Köpekler için Borreliozis (Lyme Disease)
hastalığına karşı inaktif aşı

Bileşim 1 ml.:

Borrelia burgdorferi inact.

Borrelia garinii min. 3×10^8
Borrelia afzelii min. 3×10^8

%2 alüminyum hidroksit jel,
sodyum metiyolat.


Hayvan Sağlığı

SİZİ VE KÖPEĞİNİZİ LYME'A KARŞI KORUR!



Biocan B

Köpekler için Borreliozis (Lyme Disease)
hastalığına karşı inaktif aşı

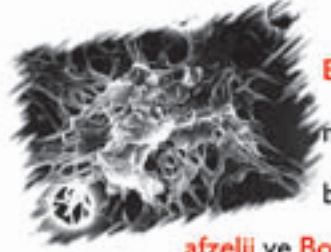

Hayvan Sağlığı

"Lyme"

Dünyada En Yaygın ve En Önemli Kene Kaynaklı Hastalıktır !



Lyme hastalığı, Ixodes cinsi kenelerin bulaştırdığı Borrelia bakterileri tarafından oluşturulan multi-sistemik bir enfeksiyondur.



Borrelialar, Spirochaetacea ailesine mensup, gram negatif, spiral şekilli, hareketli, mikro-aerofilik, sporsuz, kapsülsüz bakterilerdir. Lyme hastalığına sebep olan bu bakterinin birçok genotipi gelişen teknolojiyle birlikte tanımlanmıştır. **Borrelia afzeli** ve **Borrelia garinii** genotipleri Asya ve Avrupa'da yaygın olarak görülür. Sadece ABD'de varlığı bilinen Borrelia türü Borrelia burgdorferi sensu stricto olarak adlandırılırken, tüm genotip kompleksini taşıyan tür Borrelia burgdorferi sensu lato'dur.

Ixodesler yaşam sürelerini yaklaşık iki yılda tamamlarlar. Bu süreçte larva, nymph ve erişkin formlarının hepsi etkeni bulaştırma yeteneğine sahiptir.

Zoonoz olan Lyme hastalığı, enfekte kenelerin kan emmeleri esnasında köpeklere bulaşır. Köpeklerin yaşam alanlarında bulunan insanlara hastalık, enfekte keneler ile taşınır.

Lyme hastalığı, köpeklere çoğunlukla arthritis ve genel durum bozukluğu ile seyrederken, insanlarda ise erithema chronicum migrans gibi deri lezyonları, arthritis, menenjit, nörolojik semptomlar, körlük ve ölüm ile karakterizedir.



Biocan B

Köpekler İçin Lyme Hastalığına Karşı İnaktif Aşı



*Avrupa ve Asya için tipik suşları taşıyan tek aşıdır.

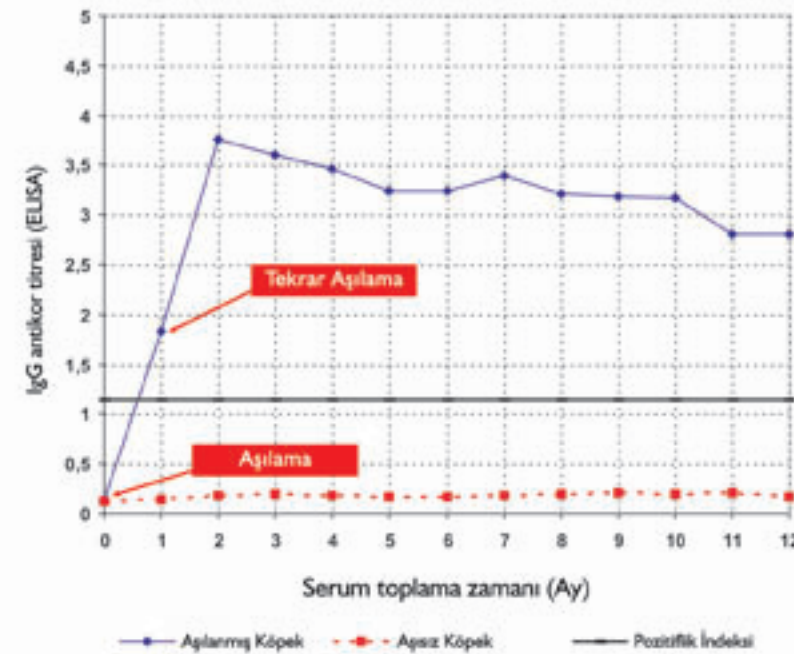
Borrelia garinii,
Borrelia afzeli,
Borrelia burgdorferi,

*Lyme hastalığı insanlara da geçebilen bir hastalık olduğundan zamanında yapılacak aşılama **hem köpeğinizi hem sizi korur.**

* Aşılanan hayvanlarda **Lyme hastalığına karşı yüksek düzeyde koruyuculuk sağlar.** Lyme hastalığının kenelerden köpeklere geçmesini önler.

* Etkinliği sadece serum dönüşümü ile değil **challenge testle de** kanıtlanmıştır.

Biocan B ile aşı ve aşız köpeklerin karşılaştırmalı titreri (pozitiflik indeksine göre)



Rapel aşılama sonucunda, inaktif borreliotik antijenler uygulanarak spesifik antikorların oluşumu uyarılır. Bu antikorların tespitinde numunelerin pozitif kontrollerle kıyaslanması sonucu tabloda Biocan B'nin koruyucu etkinliğini gösteren değerler verilmiştir. Aşılanmış ve aşılanmamış köpeklerden alınan serum örneklerinin kıyaslanması, antikor titresi üzerine aşılanmanın olumlu etkisini Pozitiflik İndeksi yönünden ortaya koymuştur.

